



CHAMBRES D'HÔTES - LA PIERRE FOLLE - CLUNY SUD BOURGOGNE



LA PIERRE FOLLE

Chambres d'hôtes à Cluny Sud Bourgogne, et Table d'Hôtes sur demande les vendredi et dimanche* soirs.

<https://lapierrefolle.com>

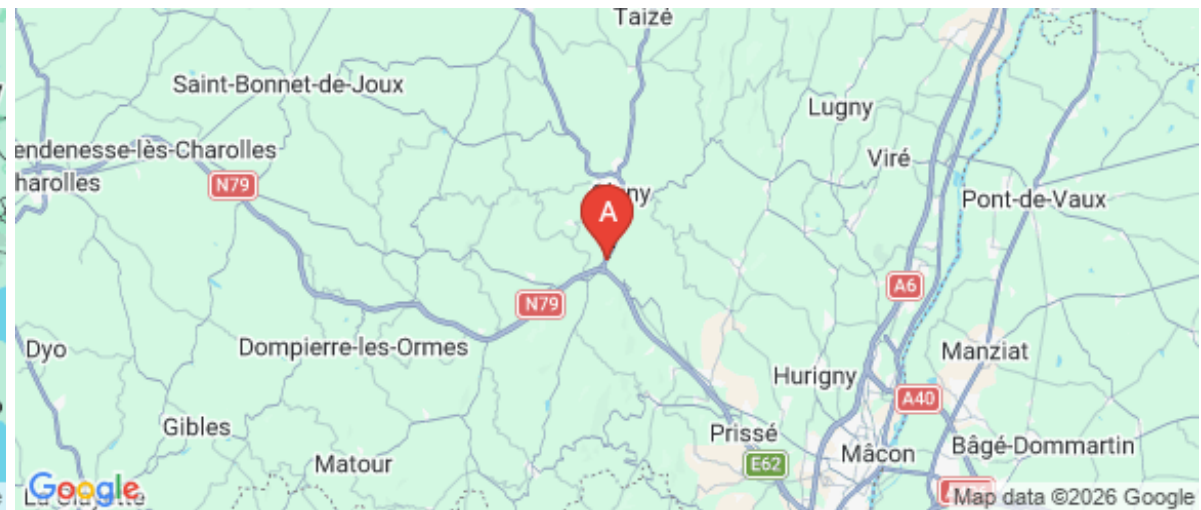
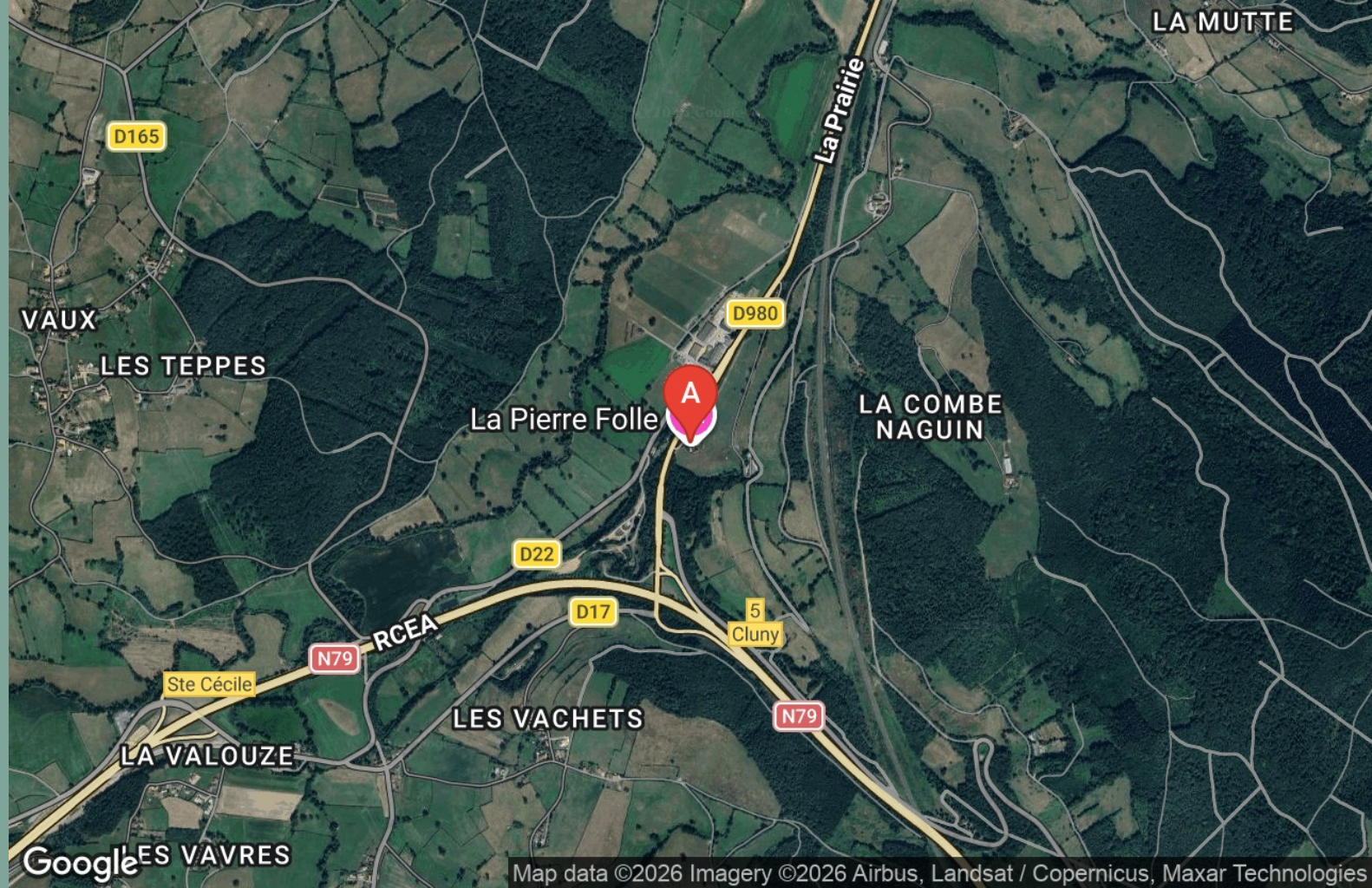
<https://lapierrefolle.net>



Véronique Cathelain "La Pierre Folle"

☎ 03 85 59 20 14
☎ 06 70 03 53 98


A Chambres d'hôtes - La Pierre Folle :
Chambres d'hôtes - Lieu-dit La Pierre Folle - D
980 71250 CLUNY





Chambres d'hôtes - La Pierre Folle



-  Chambre Coloniale
-  Chambre Naturelle
-  Chambre Angkor
-  Chambre Contemporaine
-  Chambre Pompéa



5 chambres d'hôtes de charmes avec salle de bain privatives. Patio avec piscine naturelle et terrasse. Salon de jardin? Cluny et son Abbaye millénaire sont à 4 km. Voie verte à 600 m. (piste cyclable) Un havre de paix dans une maison en U. où le bois, les enduits à la chaux, les terres cuites sont omniprésents.



A l'entrée de Cluny, le domaine de La Pierre Folle, est une ancienne ferme aménagée où se marient bois, pierre, verre et nature. Nous avons 5 chambres d'hôtes situées à 3 km du bourg de Cluny, à 12 km de Taizé, en Bourgogne du Sud. Nous mettons à votre disposition une grande salle d'accueil où se déroule le petit déjeuner et le dîner les soirs de tables d'hôtes. Cet espace est aussi dédié à la détente avec un coin salon et des jeux de sociétés mis à disposition. A l'écart de tous regards indiscrets, un patio avec son jardin fleuri et sa piscine naturelle.

Durant les mois de juillet et août, les réservations se font à partir de 3 nuits.

Toutes nos chambres d'hôtes sont décorées avec goût, originalité et confort. Vous pourrez tout à loisir séjourner ou faire halte.

Table d'hôtes les vendredi et dimanche. Luigi vous cuisinera ses mets aux saveurs ensoleillées du sud. Un coin cuisine est réservé pour nos hôtes.



Berceau de l'Art roman, la ville de Cluny Cluny propose de nombreuses randonnées (GR et voie verte), découvertes patrimoniales et historiques. Ville équestre, courses et concours hippiques y sont régulièrement donnés. Le samedi matin, un incontournable pour son ambiance estivale : le petit marché de Cluny.

Vous êtes ici en Bourgogne du sud, la Bourgogne du soleil.



Infos sur l'établissement



Communs

A proximité propriétaire
Dans maison
Entrée indépendante
Jardin commun



Activités



Restauration

Table d'hôtes

En général, nous préparons la table d'hôtes les vendredi et dimanche soir sur réservation. Le prix est de 32 € le menu (entrée, plat et dessert). Les jours peuvent être adaptés si vous réservez plusieurs chambres.

Nous pouvons sur demande vous préparer une assiette composée (charcuterie, fromages, crostini, salade, crudités de saison...) N'hésitez pas à nous solliciter. Nous ferons notre possible pour répondre favorablement à vos demandes dès que cela est possible.



Réseaux

Accès Internet

Le wifi est disponible dans les parties communes et dans la suite Pompea. Dans les autres chambres, il faudra vous connecter en filaire (câble disponible sur demande).

Sur le domaine, nous captions la 4G.



Stationnement

Parking privé

Nous mettons à votre disposition un parking gratuit non clos.



Services

Nettoyage / ménage

Le ménage est compris dans les prix.

Piscine plein air



Extérieurs

Piscine Naturelle, salons de jardin,





Chambre Coloniale



Chambre



3

personnes
(Maxi: 3 pers.)



1

chambre



30

m2



De vives couleurs et du mobilier colonial pour cette chambre d'hôtes en rez-de-chaussée. Cette chambre est équipée d'un lit double de 160 cm et d'un canapé convertible de 120. Une douche à l'italienne avec finition en Stucco consent un volume intéressant à la salle d'eau. Les murs enduits à la chaux et les terres cuites au sol donnent à cette chambre d'hôtes de Cluny, l'influence méditerranéenne du lieux.

Chauffage individuel électrique.

Connection ADSL

Sèche-cheveux & bouilloire

<i>Chambres</i>	Chambre(s): 1 Lit(s): 2	dont lit(s) 1 pers.: 1 dont lit(s) 2 pers.: 1
	un lit double de 160 cm et d'un canapé convertible de 120	
<i>Salle de bains / Salle d'eau</i>	Salle de bains avec douche	Sèche cheveux
	Salle(s) d'eau (avec douche): 1	
<i>WC</i>	WC: 1 WC privés	
<i>Cuisine</i>	Coin cuisine à disposition (chambre d'hôtes)	
	Combiné congélation	Four
	Four à micro ondes	
	Dans la salle à manger, une cuisine équipée est à votre disposition (frigo-congélateur, plaques induction, four et micro-ondes) ainsi qu'un coin salon.	
<i>Autres pièces</i>	Terrasse	Véranda
<i>Media</i>	Câble / satellite	Télévision
<i>Autres équipements</i>	Chauffage	
<i>Chauffage / AC</i>	Chauffage	
<i>Exterieur</i>	Local pour matériel de sport	Salon de jardin
	Terrain non clos	
<i>Divers</i>		





Chambre Naturelle



Chambre



3

personnes
(Maxi: 2 pers.)



1

chambre



26

m²



Accès handicapé - Plain-pied

Des couleurs tout en douceur et naturelles pour cette vaste chambre d'hôtes. Equipée d'un lit double de 160 cm, cette chambre a spécialement été étudiée afin de faciliter le déplacement d'une personne à mobilité réduite. La salle d'eau est équipée de barres et la douche à l'italienne autorise un siège. Toutes les prises sont à hauteur de main.

Cette chambre est au rez-de-chaussée et s'ouvre sur le patio central, avec un accès de plain-pied jusqu'au bassin naturel.

Connection ADSL

Sèche-cheveux

Chauffage individuel électrique.

Fenêtre sur collines et pré

<i>Chambres</i>	Chambre(s): 1 Lit(s): 1	dont PMR : 1 dont lit(s) 1 pers.: 0 dont lit(s) 2 pers.: 1
<i>Salle de bains / Salle d'eau</i>	Salle de bains avec douche Salle(s) d'eau (avec douche): 1	
<i>WC</i>	WC: 1 WC privés	

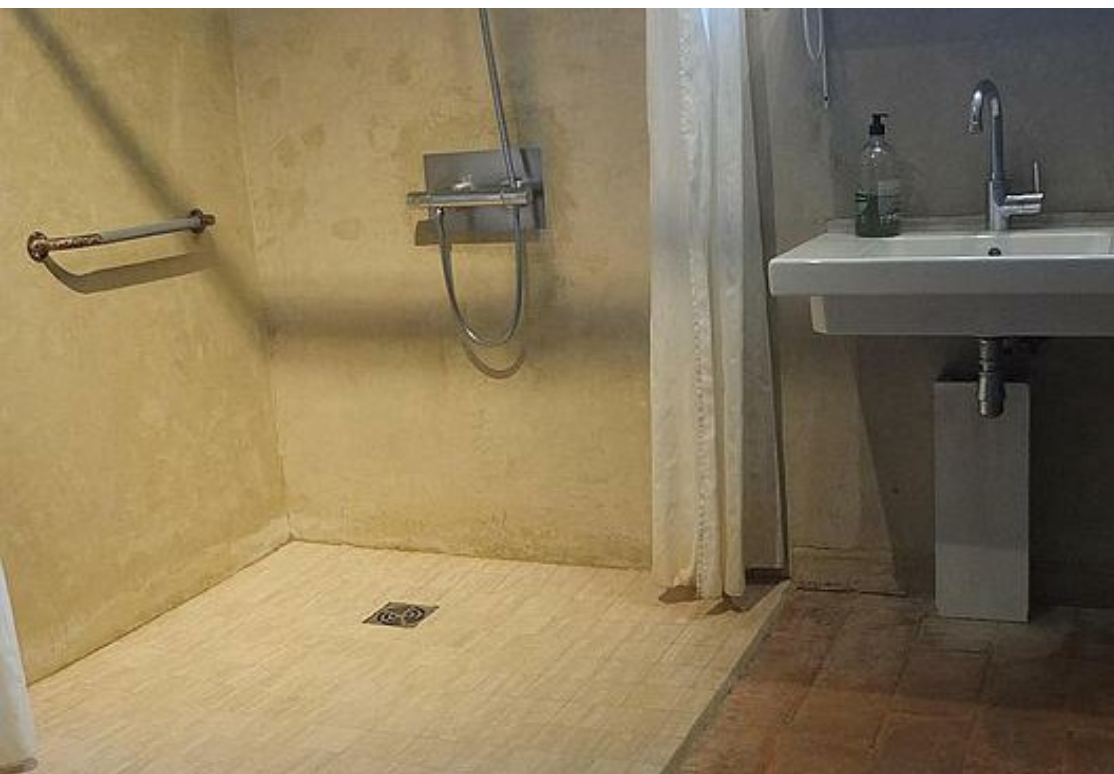
Cuisine

Autres pièces

Media

Autres équipements

Chauffage / AC





Chambre Angkor



Chambre



3

personnes
(Maxi: 4 pers.)



1

chambre



30

m2



D'inspiration asiatique (bambou, meubles en bois exotique), cette chambre d'hôtes offre un large confort dans une ambiance de bois, de pierre, d'enduits à la chaux aux couleurs naturelles. Elle est équipée de 2 lits de 90 X 200 , 1 lit de 90 X 190 et un canapé de 80 X 200. La salle de bain est équipée d'une baignoire, idéale pour une longue relaxation après une randonnée en Bourgogne du sud ou la visite de Cluny. Cette chambre est située sur la galerie en bois, surplombant le bassin naturel et bénéficie du soleil couchant.

Climatisation, chauffage individuel électrique.

Connection ADSL

Sèche-cheveux & bouilloire

Chambres

Chambre(s): 1

Lit(s): 4

dont lit(s) 1 pers.: 4

dont lit(s) 2 pers.: 0

Les deux lits de 90 X 200 peuvent être accolés sur demande pour accueillir une famille avec 2 enfants.

Salle de bains / Salle d'eau

Salle de bains avec baignoire

Salle de bains privée

Sèche cheveux

Salle(s) de bains (avec baignoire): 1

WC

WC: 1

WC privés

Cuisine

Coin cuisine à disposition
(chambre d'hôtes)

Autres pièces

Media

Autres équipements

Chauffage / AC

Chauffage

Climatisation





Chambre Contemporaine



Chambre



3

personnes
(Maxi: 2 pers.)



1

chambre



30

m²

Située à l'étage sur la galerie bois qui surplombe le bassin naturel, cette vaste chambre d'hôtes aux tons doux de parme et de gris est construite de matériaux sains (bois, chaux, terre cuite).

Des luminaires épurés, des voilages qui contrastent avec la douceur des enduits, la salle de bains avec baignoire où règne un petit air d'embruns, donne à cette chambre un côté très contemporain.

Cette chambre d'hôtes est équipée d'un grand lit de 160 cm et un lit enfant 80 x 180.

Après une randonnée ou une visite de Cluny, vous pourrez vous détendre à votre guise sur la galerie en bois.

Climatisation

Chauffage individuel / Séche-cheveux / Bouilloire / ADSL câblée

<i>Chambres</i>	Chambre(s): 1 Lit(s): 2	dont lit(s) 1 pers.: 1 dont lit(s) 2 pers.: 1
	Le deuxième lit peut accueillir uniquement un enfant de moins de 10 ans (lit de 80 X 180) et uniquement sur demande spécifique.	
<i>Salle de bains / Salle d'eau</i>	Salle de bains avec baignoire Sèche cheveux	Salle de bains privée
	Salle(s) de bains (avec baignoire): 1	
<i>WC</i>	WC: 1 WC privés	
<i>Cuisine</i>	Coin cuisine à disposition (chambre d'hôtes)	
<i>Autres pièces</i>	Balcon	
<i>Media</i>	Câble / satellite	Télévision
<i>Autres équipements</i>	Chauffage Climatisation	
<i>Exterieur</i>	Local pour matériel de sport	Salon de jardin





Chambre Pompéa



Chambre



3

personnes
(Maxi: 4 pers.)



1

chambre



38

m2



Cette chambre de 38 m2 en duplex, exposée Sud-Ouest concède un côté romantique et bucolique. Elle profite d'un couché de soleil exceptionnel et d'une vue sur les prés environnants.

- Au Rez-de-Chaussée, un petit salon ensoleillé, immuable de gaieté grâce à ses couleurs venues du sud, lui confèrent une ambiance Pompéienne avec un lit de 160 X 200.
- À l'étage, une chambre avec 2 lits de 90 X 200. Sa finition de bois et de chaux, lui confère un charme reposant.

Climatisation, kitchenette.

Salle de bain avec baignoire, WC séparés.

Sèche-cheveux -

Télévision - Connection ADSL câblée

Chauffage électrique individuel

Chambres

Chambre(s): 1

dont Suite: 1

Lit(s): 3

dont lit(s) 1 pers.: 2

dont lit(s) 2 pers.: 1

Salle de bains / Salle d'eau

- Salle de bains avec baignoire
- Sèche cheveux

Salle(s) de bains (avec baignoire): 1

WC

WC: 1

- WC privés

WC séparés

Cuisine

- Kitchenette
- Four à micro ondes
- Réfrigérateur



A savoir : conditions de la location

<i>Arrivée</i>	L'arrivée se fait entre 17 et 19 h. Toutefois, il est possible d'arriver à un autre moment mais il est impératif de nous avoir prévenu afin que nous soyons présent lors de votre venue.
<i>Départ</i>	Le départ se fait avant 10 h.
<i>Langue(s) parlée(s)</i>	Français Italien
<i>Annulation/Prépaiement/Dépot de garantie</i>	Un acompte de 30 % du total de la réservation est demandé. Le solde sera à payer sur place. L'annulation est gratuite si elle est effectuée plus de 5 jours avant votre arrivée. Passé ce délai, aucun remboursement ne pourra être réalisé.
<i>Moyens de paiement</i>	Chèques bancaires et postaux Chèques Vacances Espèces Virement bancaire Attention nous n'acceptons pas les Cartes de paiement.
<i>Petit déjeuner</i>	Le petit déjeuner est compris dans le prix et il est servi entre 8 h 30 et 10 h. En fonction des impératifs, travail, concours hippiques nous pouvons le servir plus tôt sur simple demande de votre part.
<i>Ménage</i>	
<i>Draps et Linge de maison</i>	Draps et/ou linge compris
<i>Enfants et lits d'appoints</i>	Lit bébé Nous avons 2 lits bébés, pensez à le(s) réserver si vous en désirez un pour votre petit. Le lit bébé est gratuit pour les enfant de - de 3 ans.
<i>Animaux domestiques</i>	Les animaux sont admis. Nous acceptons les animaux uniquement dans les chambres du RdC (Naturelle et Coloniale) avec un supplément de 13 €/séjour (un seul animal par chambre).

Tarifs (au 23/04/26)

Chambres d'hôtes - La Pierre Folle

n°1 : Chambre Coloniale : Tarif standard pour 2 personnes. Par nuit : Réduction de 12 euros pour 1 personne. Supplément de 27 € pour 3 personnes. Tarifs dégressifs en fonction du nombre de nuits. 2 nuits minimum en avril, mai, juin, septembre, octobre. 3 Nuits minimum en juillet et août. **n°2 : Chambre Naturelle** : Tarif standard pour 2 personnes. Par nuit : Réduction de 12 € pour 1 personne. Tarifs dégressifs en fonction du nombre de nuits. 2 nuits minimum en avril, mai, juin, septembre et octobre. 3 nuits minimum en juillet et août. **n°3 : Chambre Angkor** : Tarif standard pour 2 personnes. Par nuit : -12 € pour 1 pers. +27 € pour 3 pers. +47 € pour 4 pers. Tarifs dégressifs en fonction du nombre de nuits. 2 nuits minimum en avril, mai, juin, septembre et octobre. 3 nuits minimum en juillet et août. **n°4 : Chambre Contemporaine** : Tarif standard pour 2 personnes. Par nuit : Réduction de 12 € pour 1 personne. Tarifs dégressifs en fonction du nombre de nuits. 2 nuits minimum en avril, mai, juin, septembre et octobre. 3 nuits minimum en juillet et août. **n°5 : Chambre Pompéa** : Tarif standard pour 2 personnes. Par nuit : +27 € pour 3 pers. +47 € pour 4 pers. Tarifs dégressifs en fonction du nombre de nuits. 2 nuits minimum en avril, mai, juin, septembre et octobre. 3 nuits minimum en juillet et août.

Tarifs en €:	Tarif 1 nuit en semaine (L, M, M, J, D)					Tarif 1 nuit en weekend (V ou S)					Tarif 2 nuits weekend (V+S)					Tarif 7 nuits semaine				
Unité de location	n°1	n°2	n°3	n°4	n°5	n°1	n°2	n°3	n°4	n°5	n°1	n°2	n°3	n°4	n°5	n°1	n°2	n°3	n°4	n°5
du 13/03/2026 au 30/11/2026	100€	100€	100€	100€	115€						198€	198€	198€	198€	220€	630€	630€	630€	630€	700€



L'Embellie

☎ 03 85 50 81 81

245 route de pont sur GrosneLe bourg

🌐 <https://restaurantlembellie.wixsite.com/>

2.7 km

📍 SAINTE-CECILE



A 5 minutes de Cluny, retrouvez une cuisine soignée, où tout est fait maison à base de produits frais, également le pain. BIB Gourmand 2025. Le couple de restaurateurs y est installés depuis 2009. Dans une ambiance conviviale ce restaurant en pierres apparentes, comprenant une salle avec cheminée, une plus petite avec un poêle à granulés et une terrasse ombragée pour les belles journées sera vous ravir. Belle carte des vins, de producteurs indépendants, des belles régions de France (choix de vin au verre) Carte et menus évoluant avec les produits de saison. Petites capacités, il est préférable de réserver. Les menus sont disponibles et actualisés sur le site internet. Parking privé et emplacement pour personnes à mobilités réduites. Chien non admis. Bons Cadeaux disponible sur place.



Restaurant de l'Hostellerie d'Héloïse

☎ 03 85 59 05 65#06 04 67 80 24

7, route de Mâcon

🌐 <http://www.hostelleriedheloise.com>

2.9 km

📍 CLUNY



Restaurant situé à Cluny depuis de nombreuses années, l'Hostellerie d'Héloïse vous invite à succomber aux plaisirs de la gastronomie dans ses deux salles de restaurant : la véranda située au bord de l'eau, la salle à manger plus intimiste. Le restaurant vous propose une cuisine créative et raffinée des produits de saison en alliant simplicité et générosité dans une ambiance conviviale, cuisine à découvrir accompagnée d'un large choix de vins des différentes régions de France. Pour satisfaire toutes les envies, une sélection de vins est servie au verre et en carafe de 50cl; sélection qui change régulièrement. Convivialité et plaisir des papilles sont les maîtres mots de ce restaurant gastronomique clunisois; et toute l'équipe est ravie et mobilisée pour vous accueillir.



Restaurant Le Pain sur la table

☎ 03 85 59 24 50

1, Pont de l'Étang

🌐 <http://lepainsurlatable.fr>

3.0 km

📍 CLUNY



Boulangerie bio et restauration nature privilégiant les approvisionnements locaux et biologiques. Traiteur sur commande. Terrasse au bord de la Grosne. Proximité départ de la Voie Verte. Spécialités culinaires : petits-déjeuner, jus de fruits et légumes frais, menu à l'ardoise d' une cuisine classique et métissée, un plats végétariens tous les jours.



Boulangerie Le Pain sur la table

☎ 03 85 59 24 50

1 Pont de l'Étang

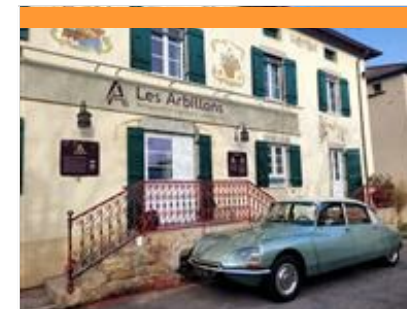
🌐 <http://lepainsurlatable.fr/>

3.0 km

📍 CLUNY



Boulangerie Restaurant Bio



Restaurant les Arbillons - Signature Larochette

☎ 03 85 50 81 73

110 route des enceints

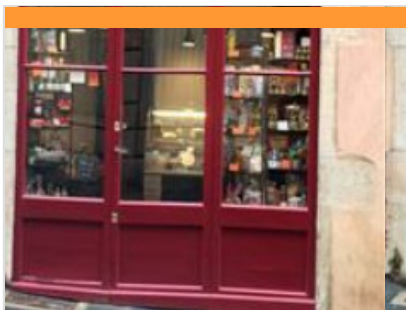
🌐 <https://les-arbillons-restaurant.com>

3.8 km

📍 BOURGVILAIN



Ivan Gérard vous offre une cuisine savoureuse et de qualité dans un joli cadre au vert. Les menus sont régulièrement renouvelés et le Chef élabore ses recettes à partir de produits frais régionaux. La terrasse ombragée permet de profiter des belles soirées d'été.



La Locanda

☎ 03 45 47 85 86#06 03 30 31 46
8, rue de la République

3.9 km
📍 CLUNY



Restaurant et Épicerie fine italienne proposant produits artisanaux et bio, vin, charcuterie et fromages. Menu de la tradition italienne à l'ardoise qui peut changer presque tous les jours suivant les produits frais du marché du samedi ou les disponibilités de nos amis producteurs du Clunisois.



La Belle Etoile

☎ 06 28 09 56 96
364 Grande Rue

🌐 <http://www.labelleetoile.com>

4.0 km
📍 MAZILLE



À La Belle Étoile on vous propose les meilleurs plats de nos montagnes.



L'Atelier Rossi

☎ 03 85 30 04 70

14.0 km
📍 SALORNAY-SUR-GUYE



Restaurant pizzeria.



Les Vélos de Cluny - location de vélos

Impasse de la Comète - rue du Quai de la gare Parking GRATUIT Voie Verte

🌐 <https://www.velos-cluny.fr/>

2.9 km
📍 CLUNY



Au bord de la Voie Verte à Cluny, sur le site de l'ancienne gare, location de vélos, service de location de vélos installé depuis l'ouverture de la voie verte en 1998 avec son parking gratuit à la journée ou pendant la durée de votre séjour. Location de VTC adulte, location de vélos à assistance électriques, location de VAE, location de vélos enfant, location de remorques enfants, location de trottinettes électriques, location de sièges enfants. Matériel fourni casques, sacoches, kit de réparations rapide sans supplément pour partir en autonomie. Livraison de vélos sur votre lieu d'hébergement, possibilité de navette Voie Verte sur réservation, vélo gare de cluny. Les Vélos de Cluny propose un service complet de la location à la livraison en passant par l'assistance en toute simplicité au départ de la Voie Verte à Cluny (71)... Télécharger votre itinéraire gratuitement sur l'Appli route 71 et c'est parti !



Jeu aventure - Cluny & le sortilège de Pidou-Berlu

☎ 03 85 59 05 34
6 rue Mercière

🌐 <https://www.cluny-tourisme.com>

3.7 km
📍 CLUNY



Votre mission sera de libérer Pidou-Berlu de son sortilège. Parcourez la ville et trouvez les indices qui vous permettront de créer la potion magique qui libérera Pidou-Berlu ! La nuit à Cluny, les personnages sculptés dans la pierre s'animent. Depuis toujours, l'un d'entre eux, Pidou-Berlu, étrange créature aux trois visages veille sur la cité médiévale et ses habitants. Du haut de la tour des Fromages, il voit tout, il entend tout, il sait tout ! Et chaque nuit, il invite ses amis à sa grande danse rituelle qui protège la cité des mauvais esprits. Mais voilà ! Depuis quelque temps, jaloux, ces esprits maléfiques veulent piéger Pidou-Berlu pour prendre le pouvoir sur la ville. Ils envoient leurs terribles dragons figer Pidou-Berlu dans la pierre de jour comme de nuit. Fini la danse et fini la paix à Cluny ... De 4 à 77 ans !



Hippodrome de Cluny

☎ 03 85 59 02 27

8 Chemin Georges Malere

🌐 <https://www.hippodrome-cluny.com/>

4.1 km
📍 CLUNY



La Société des Courses de Cluny vous accueille sur l'hippodrome situé à proximité immédiate du centre-ville historique pour des réunions de courses entre avril et octobre. Vous y retrouverez les 3 disciplines des courses hippiques à travers le trot, le plat et l'obstacle ! Dans un cadre unique vous pourrez profiter d'un moment privilégié conciliant le spectacle, le sport et le jeu. Le cheval à Cluny : le trait d'union entre sport et culture !



Lac de Saint-Point

☎ 03 85 40 54 93

Camping du lac

🌐 <https://campingdulacbourgogne.com/ca>

7.7 km
📍 SAINT-POINT



Garantie d'un cadre tranquille, loin des bruits de moteurs et de l'agitation du littoral. Ici, pas de souci pour poser sa serviette ou planter son parasol, trouver sa place au soleil est un jeu d'enfant ! Ni moteur, ni vagues, ni courant : vous n'avez aucune excuse pour ne pas piquer une tête, quelle que soit l'heure de la journée. Que vous préfériez faire la planche ou les baignades toniques, vous vous baignez dans une eau douce et vivifiante. Le calme d'une piscine dans un cadre 100 % naturel.



Les ânes de Francis

☎ 06 74 67 79 94

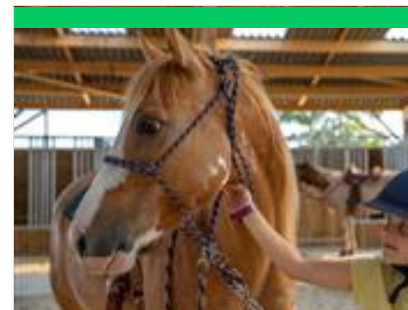
139 route de Montillet

🌐 <http://www.lesanesdefrancis.fr>

10.4 km
📍 TRAMAYES



Au rythme de la balade avec les Ânes de Francis, découvrez le Haut Clunisois et ses paysages bocageux. Itinéraires balisés d'1h30, à la demi-journée ou à la journée. Prêt d'une carte avec l'itinéraire. L'âne est muni de sacoches et de longe. Des consignes sont données au départ pour la conduite de l'âne. Location sur réservation. Organisation de randonnées sur plusieurs jours avec suivi des bagages dans le Mâconnais et le Beaujolais. (2 à 4 jours).



Cluny Horse Valley

Chemin des Beunons Lieu-dit Toury

11.0 km
📍 CORTAMBERT



Le centre équestre de loisirs « Cluny Horse Valley » vous accueille dans la vallée du Clunisois pour des balades, des promenades, des randonnées ou des stages avec nos chevaux américains sélectionnés pour leur mental et leur gentillesse. Nous pratiquons l'équitation de pleine nature, le TREC, l'équitation western et le Mountain Trail. Notre approche est de vous faire partager une relation harmonieuse et bienveillante avec nos chevaux pour votre plus grand plaisir. Nos Quarter Horse et Paint Horse, calmes et éduqués, vous emmèneront à travers chemins, bois et vignes découvrir l'exceptionnel patrimoine Clunisois et ses paysages magnifiques. Et toujours pour votre confort, avec des selles western de grande qualité. Cavalier ou non, un lieu de vie préservé et loin de toute agitation vous attend. Venez observer les jeux de nos chevaux ou poulains nouveau-nés, profiter de notre environnement nature



Boucle 14 : Itinéraire de contournement du tunnel du Bois Clair : sens Cluny - Berzé-le-Châtel

3.2 km
📍



Entre Berzé-le-Châtel, minuscule village blotti autour de son imposant château médiéval et Cluny, cité touristique de renom, cet itinéraire "bis" permet de contourner le tunnel du Bois Clair en empruntant la route touristique reliant Mâcon à Cluny. Le dénivelé positif cumulé est de 175 mètres.



La Balade de Berzé

3.2 km
📍



Berzé-le-Châtel, porte d'entrée vers le Clunisois, dominant le val Lamartinien nommé d'après le célèbre poète, vous offre un paysage d'inspiration, un panorama exceptionnel. L'ensemble autour d'un imposant château médiéval, qui a récemment séduit les scénaristes d'Hollywood. A fréquenter sans modération !



Les quatre vents

3.3 km
📍



A une encablure de Cluny, cité médiévale et capitale de la chrétienté occidentale au Moyen Age, la balade part à l'assaut des crêtes marquant la frontière Est du territoire du "ban sacré". Etendue sur un périmètre de 5 lieues autour de la toute puissante abbaye, cette zone de non agression exigeait pour y pénétrer d'abandonner armes et intentions belliqueuses. Des croix, telles que la Croix Montmain, en matérialisaient les limites. Empruntant pour partie l'ancienne voie romaine, les sentiers qui grimpent à flanc de collines et musardent sur les hauteurs profitent d'un paysage vallonné et d'une abondante couverture forestière. La maison forestière de Bourcier veille sur ce royaume sylvestre dont les dénivelés sollicitent le mollet. A quelque 500 m d'altitude, les points de vue des Quatre Vents et de la Fontaine des Croix dévoilent la vallée de la Grosne, les Monts du Brionnais et les Monts du Mâconnais.



La carrière de Rampon

5.0 km
📍



Un sentier de découverte, balisé et accessible à tous. Ponctué de bornes d'interprétation et d'une table de lecture du paysage, il révèle la diversité géologique du lieu. Roches volcaniques et granitiques formées il y a 300 millions d'années, roches sédimentaires témoins de la présence de la mer sur la région, gisement regorgeant d'empreintes des ancêtres des premiers dinosaures.



De Villages en Hameaux

10.2 km
📍



Belle balade dans la petite Toscane de Saône-et Loire. Vieux chemins bordés de murets en pierres sèches, jolis hameaux et panoramas.



